

## Daemon Tools : Le tutorial complet

Voici le tutorial complet et détaillé pour apprendre à utiliser le logiciel daemon tools, qui permet d'émuler un lecteur cd virtuel, vous permettant ainsi de jouer à vos iso directement sur les émulateurs, sans les graver sur cd.

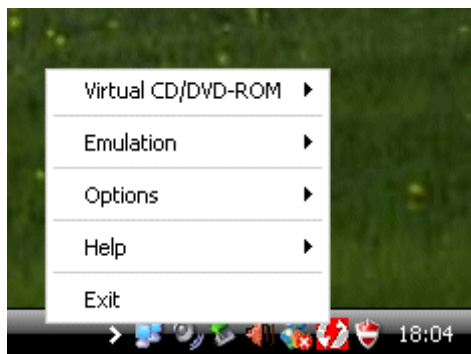
### Premier Lancement

Une fois que vous téléchargé Daemons Tools dans la rubrique utilitaires du site, double cliquez sur l'archive et l'installation se lancera automatiquement.

Une fois installé, le logiciel se lance automatiquement en fond de tâche. Il vous suffit de regarder dans votre barre de tâche en bas à droite de votre écran (a coté de l'horloge) et vous apercevrez l'icône rouge (avec l'éclair) du logiciel :



Fâites un clic droit dessus et le menu principal de daemon apparait :



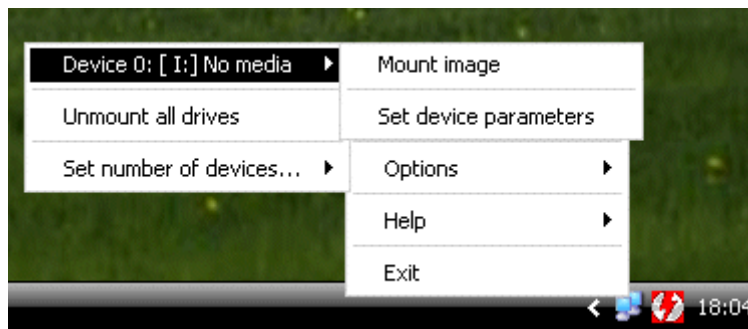
Je vais donc ici vous détaillé rapidement les 4 menus :

#### ► 1. Le menu Virtual CD/DVD-ROM



Ce menu est le menu le plus important. C'est celui qui vous permet de monter votre lecteur virtuel.

#### 1.1 Device 0 [I :] No Media



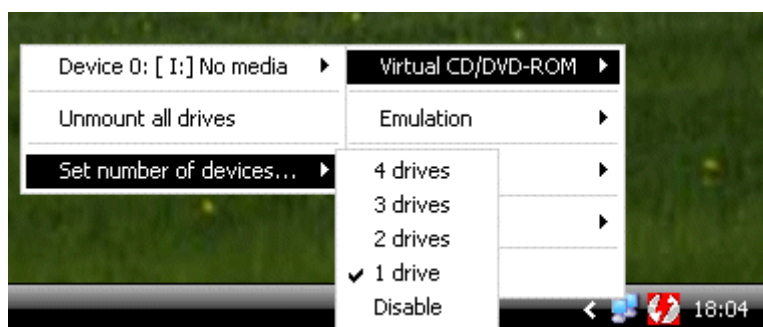
Dans ce sous-menu, l'option Mount Image vous permet de monter l'image de votre jeu sur le lecteur virtuel. Il vous suffira d'aller la sélectionner sur votre disque dur.

L'option Set Device Parameters vous permet quant à elle, de définir les options appropriés à votre image de jeu. A noter que, une fois que vous aurez monter un ou plusieurs lecteurs, ils apparaitront dans ce menu, à la place de l'intitulé Device 0 [ I :] No Media.

### 1.2 Unmount all drives

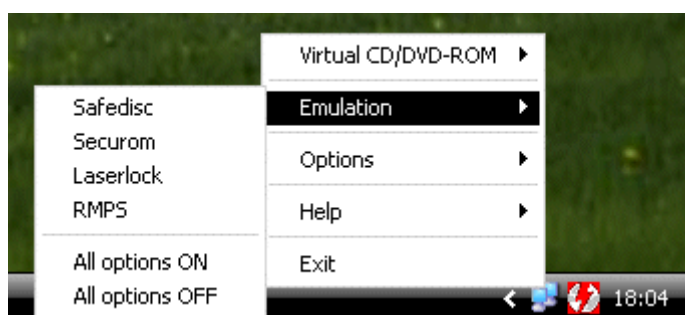
Cette option vous permettra de supprimer tous les lecteurs virtuels que vous aurez créé, pratique quand vous voulez tout remonter proprement.

### 1.3 Set Number of devices



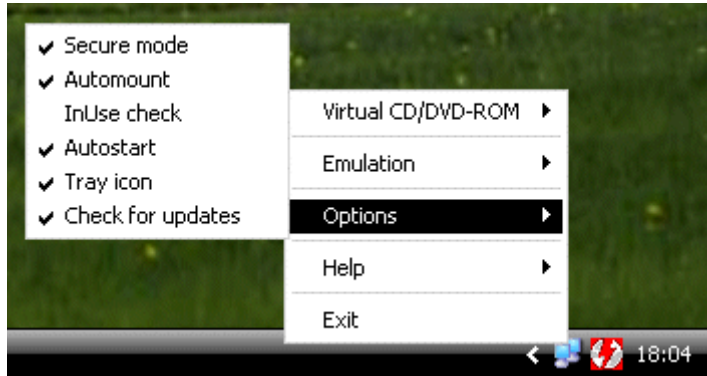
Cette option vous permet de choisir le nombre de lecteur virtuels que vous souhaitez monter. En fonction du nombre, une lettre représentative sera associée a chacun et les lecteurs crees apparaitront sous cette lettre dans poste de travail.

## ► 2.Emulation



Le menu Emulation vous propose d'activer ou désactiver (en cochant ou décochant) certaines options spécifiques au format de votre image et vous permet aussi d'émuler une protection, utile surtout pour la gravure.

### ► 3.Options



Le menu Options vous permet d'activer ou désactiver certaines options concernant l'émulation du lecteur virtuel :

**3.1 Secure Mode : Verrouille** les fichiers d'extensions de l'exécutable pour qu'ils soient utilisés avec d'autres programmes, tels des **systèmes anti copies**.

**3.2 Automount** : Charge automatiquement le fichier image sélectionné.

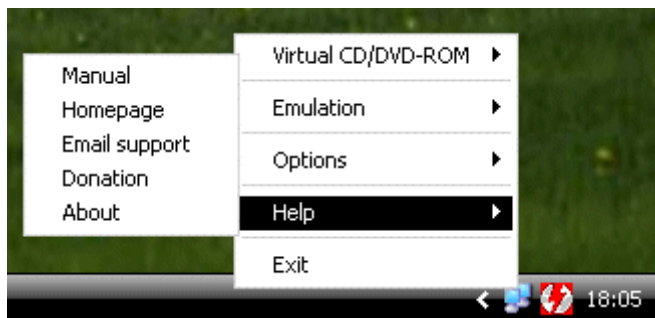
**3.3 Inuse check** : **Verrouille** le logiciel pour qu'aucun système ne vienne le contrer.

**3.5 AutoSart** : Démarre automatiquement l'ordinateur avec l'image sélectionnée.

**3.5 Tray Icon** : Laisser le lecteur virtuel en arrière plan.

**3.6 Check for Updates** : Pour rechercher les mises à jour pour le logiciel.

### ► 4.Help



Si vous avez besoin de consulter le manuel officiel du logiciel ou faire un tour sur les différents sites de l'éditeur.

### Charger et configurer une image

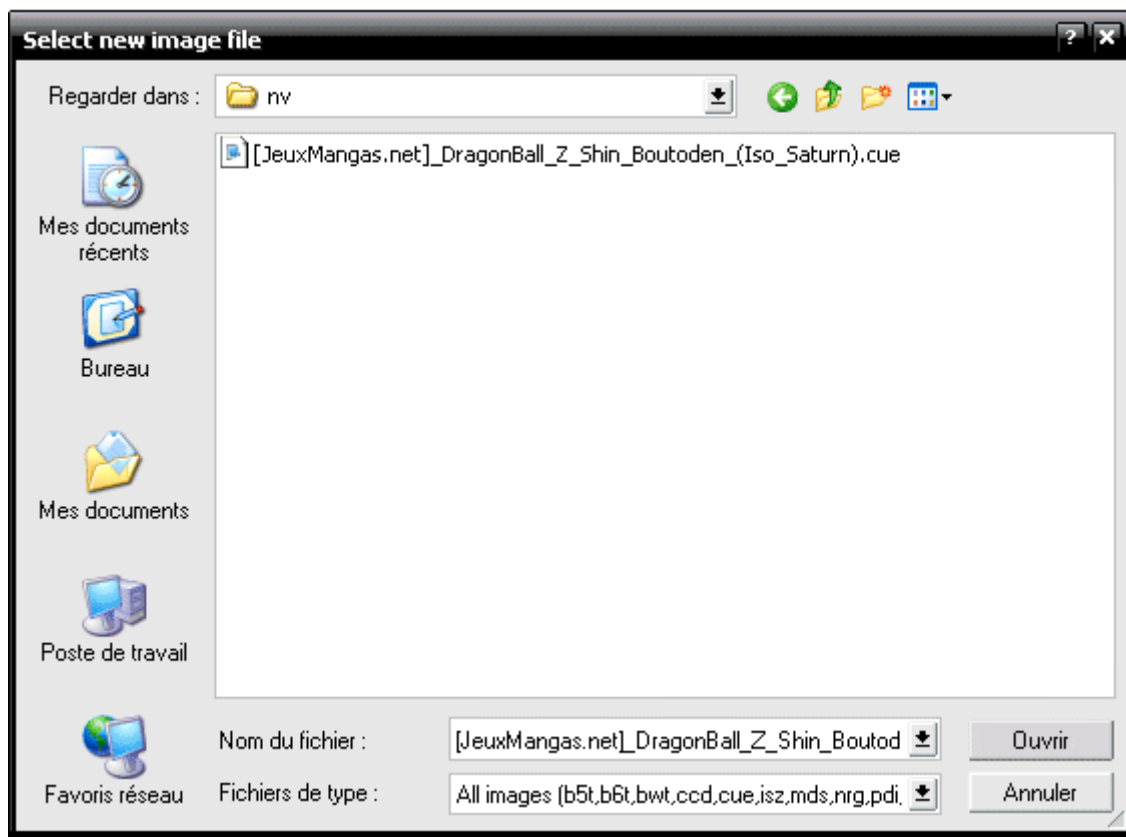
Maintenant que j'ai fait un tour d'horizon des différentes options disponibles, je vais vous expliqué comment monter pas à pas une image, la configurer et ensuite l'utiliser. Pour que l'exemple soit plus concret, je vais prendre le cas de mon image, au format iso, du jeu

DragonBall Z Shin Boutoden, jeu Saturn, que je souhaite monter en lecteur virtuel pour le faire fonctionner avec les émulateurs Saturn.

► 1.Charger le fichier image

Donc, tout d'abord, sélectionner le nombre de lecteur que vous souhaitez monter. En l'occurrence ici, nous en avons besoin que d'un seul. Pour ce faire, allez dans le menu Set Number of devices et choisissez 1.

Ensuite allez dans le menu Virtual CD/DVD-ROM, puis mount image. La, vous devrez indiquer où se trouve votre fichier image sur votre disque dur.



Sélectionnez le et il apparait ensuite comme lecteur virtuel :



Si vous allez dans le poste de travail de Windows, vous verrez que votre lecteur virtuel y apparait aussi, comme un vrai !

#### Lecteurs de disques dur



#### Périphériques utilisant des supports amovibles

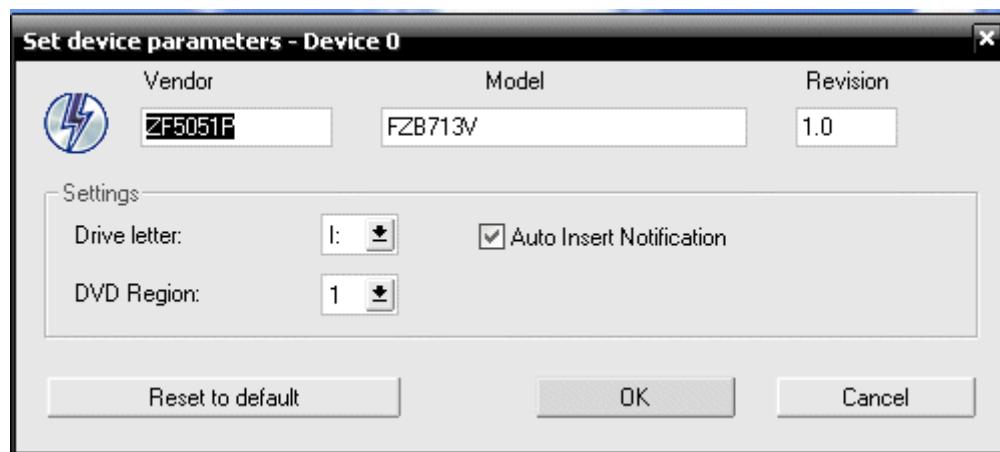


## ► 2. Configurer votre lecteur virtuel

Rendez-vous dans l'option set device parameter.

Mount image  
Eject tray  
Unmount image  
**Set device parameters**

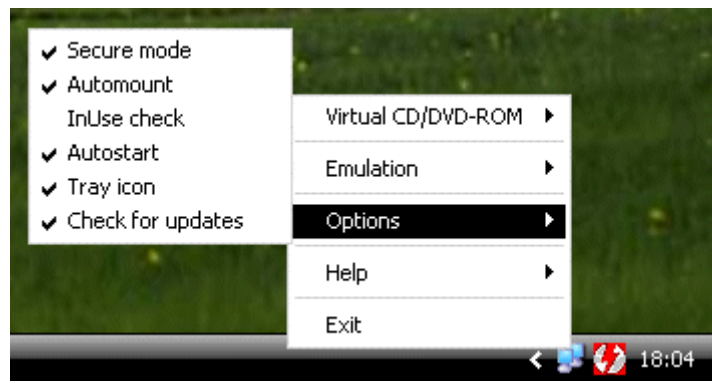
Cet écran apparaît :



Ce menu vous permet de configurer votre fichier image. Vous pouvez entrer le nom du fabricant (vendor) et du modèle que vous souhaitez. Peu importe. Vous pouvez aussi, dans le menu plus bas, changer la lettre qui a été attribué à votre lecteur virtuel. Autre option importante, juste en dessous, c'est de bien entrer la région, c'est à dire l'origine de votre fichier image. Par exemple, mon fichier image étant un jeu NTSC (japonais), je **sélectionne** la région 1. Une fois tout remplie, cliquez sur OK.

## ► 3. Configurer **votre** fichier image

Pour terminer, vous devez finir de configurer votre lecteur à l'aide du menu Options (laisser le menu **émulation** de coté, il est plus utile en cas d'émulation d'image en vue d'une gravure). Pour commencer, je vous conseille de **sélectionner** les options comme le montre le screenshot :



Normalement, cela vous permettra de faire fonctionner la majorité des iso.

Maintenant, il ne vous reste plus qu'a ouvrir l'émulateur pour lequel vous avez monté le lecteur virtuel, et de faire comme si vous lanciez un jeu dans votre lecteur cd !