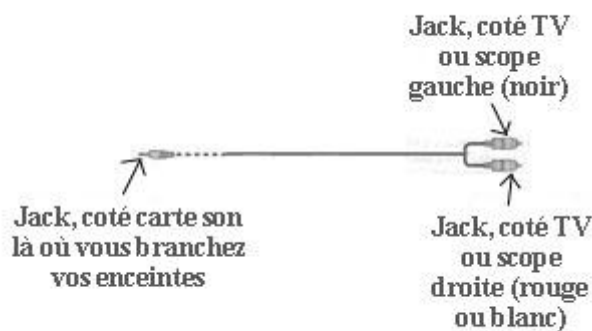


Regarder un DivX directement sur la télévision ou l'enregistrer sur une K7-VHS ?

Et oui, c'est possible et c'est d'ailleurs une question qui revient souvent sur les Forums que je fréquente. D'autant plus que c'est une méthode qui évite de s'ennuyer avec l'encodage et la gravure d'un film que l'on n'a pas forcément dans l'idée de conserver.

Il y a tout de même certaines conditions importantes à remplir :

- Posséder une carte graphique avec une sortie TV out (RCA ou S-Vidéo, voire les 2).
- Posséder le câble correspondant à la sortie TV de votre carte graphique, à savoir un câble composite si c'est une sortie RCA et un câble SVHS si c'est une sortie S-Vidéo.
- Posséder le câble audio pour brancher votre carte son à votre TV ou votre magnétoscope comme ci-dessous...



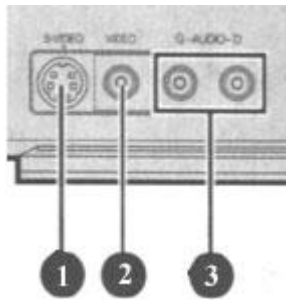
- Posséder l'adaptateur péritel avec les sorties vidéo et audio si vous n'avez pas d'entrées vidéo et audio sur la façade ou à l'arrière de votre TV. Mais dans ce cas et si vous ne le trouvez pas, il est possible d'utiliser les entrées de votre magnétoscope.

Rassurez-vous, tout ceci se trouve facilement à la longueur souhaitée dans les magasins spécialisé et même dans certaine grande surface.

Donc, vous l'avez compris, il y a 2 méthodes :

- sans le magnétoscope (permet de visualiser le film uniquement).
- avec le magnétoscope (permet de visualiser et/ou d'enregistrer sur VHS)

1ère METHODE, SANS LE MAGNETOSCOPE



- 1 - prise S-Vidéo
- 2 - prise RCA (jaune)
- 3 - prise Gauche et Droite audio

Commencez par brancher le câble dont on peut voir une description plus haut, sur votre carte son à la place de vos enceintes du PC et sur votre TV, soit sur la façade, soit à l'arrière de celle-ci à l'endroit prévu à cet effet ou sur l'adaptateur péritel qui lui sera branché sur la prise péritel à l'arrière du téléviseur également.

Ensuite branchez le câble vidéo (RCA ou S-Vidéo) sur votre carte graphique et sur votre TV de la manière dont celle-ci vous le permet.

Maintenant, allumez la TV

A partir de ce moment, tous les branchements sont faits. Passons aux réglages.

Sur votre PC, faites un clic-droit sur votre bureau et dans le menu déroulant, allez sur **Propriétés**. Ensuite cliquez sur l'onglet **Paramètres** et cliquez sur le bouton **Avancé**. Là, il vous faudra trouver l'onglet qui vous permettra de vous connecter à un deuxième moniteur ou TV (voire la doc de votre carte graphique) comme sur l'image ci-dessous...



Là, sélectionnez **Clone** ou ce qui se rapporte à un 2ème moniteur ou une TV et cliquez sur OK à chaque fenêtre pour les refermer. Et normalement si tout se passe bien, vous devriez

avoir l'image de votre PC sur la TV. A partir de votre PC, faites les réglages si nécessaire pour centrer l'image sur votre TV (vérifiez d'avoir laissé l'option pour que le moniteur et la TV fonctionne en même temps).

Ensuite, c'est tout simple, de votre PC, lancer le film avec votre lecteur préféré, mettez en plein écran et courez vous installer sur votre canapé.

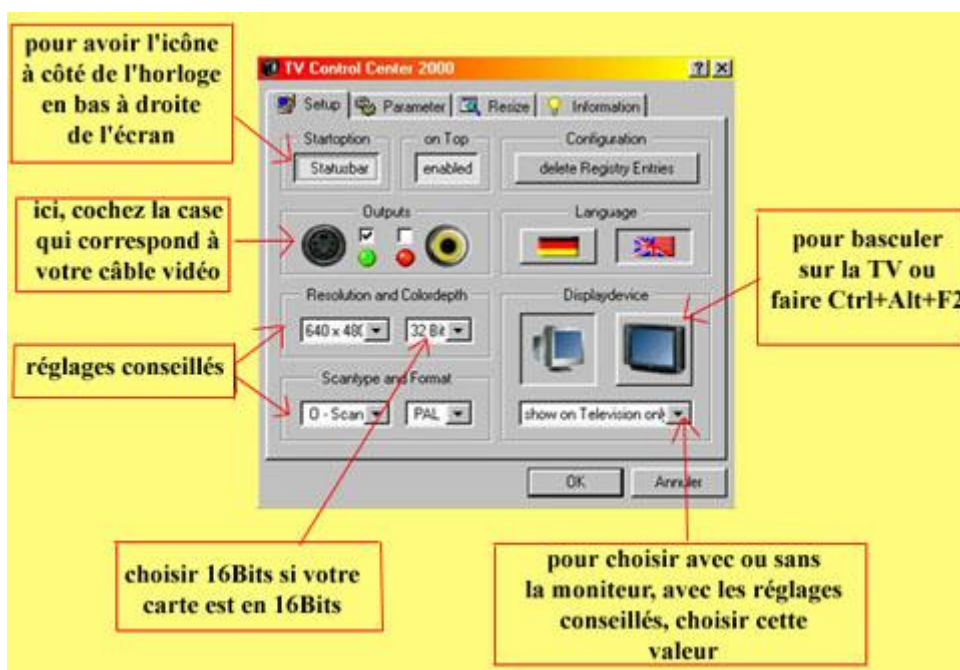
Mais si par bonheur, certain d'entre vous ont une carte graphique avec une puce Nvidia, il y a plus simple, car il existe un petit programme nommé Tvcc2000 de chez Tvtools, qui peut vous éviter de passer par tous ces réglages fastidieux à chaque fois. En effet il les fera pour vous, alors si vous êtes intéressé, vous pouvez le télécharger en cliquant ci-dessous...



Mode d'emploi de Tvcc2000

Une fois téléchargé, décompressez-le et placez-le où il vous plaira. Il ne nécessite aucune installation particulière. Faites un double-clic sur l'icône Tvcc2000 (c'est une TV) pour obtenir l'image ci-dessous...

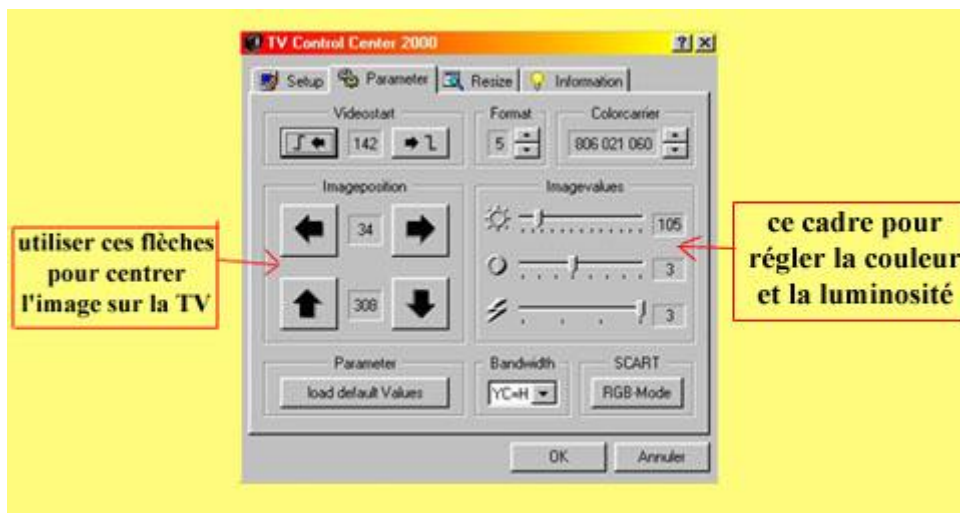
PS: Si toutefois, celui-ci refusait de s'ouvrir en vous envoyant un message d'erreur, retournez dans les propriétés d'affichage et mettez vous en 16 Bits au lieu de 32 Bits. Puis essayer de le relancer. Rien de bien grave, puisque de toute façon, vous pourrez repasser en 32 Bits par l'intermédiaire de Tvcc2000 (voire ci-dessous)...



Faites comme indiqué sur l'image ou selon vos goûts. Si vous reprenez ces réglages, vous le retrouverez prêt de l'horloge de Windows la prochaine fois que vous le lancerez. Un double-

clic dessus et vous l'aurez sur votre écran mais ce ne sera pas nécessaire puisqu'il garde les derniers réglages en mémoire et il sera possible de basculer sur la TV à l'aide du clavier.

Bon, si vous avez branchés les câbles et allumé la TV, faisons un essai. Faites un **Ctrl+Alt+F2** et normalement avec les réglages de l'image, le moniteur se met en veille et l'image bascule sur votre TV. Pour centrer l'image, si toutefois c'est nécessaire, faites **Ctrl+Alt+F3** pour rebasculer sur votre moniteur et allez sur l'onglet **Parameter** et essayez de centrer l'image comme indiqué ci-dessous...



Il se peut que vous soyez obligé de vous y reprendre à plusieurs fois pour obtenir un réglage correct, mais ça vaut le coup, puisqu'ils seront gardés en mémoire et que vous n'aurez plus à y revenir par la suite.

Ceci fait, lancez votre film avec votre lecteur préféré en ayant pris soin d'aller vérifier avec quelles touches du clavier vous pouvez faire Pause et passer en plein écran car vous ne pourrez passer en plein écran qu'une fois que vous aurez basculé sur la TV, et avec un moniteur en veille il est difficile d'utiliser sa souris.

Bon, mettez sur pause, faites **Ctrl+Alt+F2**, lâchez d'abord la pause et passez ensuite en plein écran (et tout ça avec les touches puisque votre moniteur est en veille).

Profitez de votre film sur votre TV, et à la fin faites **Ctrl+Alt+F3** pour rebasculer sur votre moniteur.

2ème METHODE, AVEC LE MAGNETOSCOPE

Ca va vous paraître compliqué, mais il suffit de l'avoir fait une fois pour que ça devienne un mécanisme.

Si vous possédez un magnétoscope stéréo comme beaucoup de gens aujourd'hui, alors vous avez sûrement les entrées vidéo et audio sur la façade de celui-ci. Mais si toutefois, ce n'est pas le cas, alors il vous faudra utiliser l'adaptateur péritel que vous brancherez sur la prise péritel à l'arrière de l'appareil (dans ce cas on peut enregistrer mais pas visualiser).

Commençons par faire tous les branchements comme indiqué plus haut dans la 1ère méthode, sauf que là on relie le PC au magnétoscope.

Allumez votre TV et n'y touchez plus car c'est votre magnétoscope, une fois les réglages fait qui doit prendre la direction des événements. Laissez bien sûr les branchements entre la TV et le magnétoscope.

Si possible, se reporter au mode d'emploi du magnétoscope sous la rubrique "Montage à partir d'un caméscope" et faire les réglages indiqués pour régler le mode d'entrée de l'enregistreur qui sera donc votre magnétoscope.

A partir de là, normalement, votre TV doit être sur le mode externe.

Si tout est OK, passez sur votre PC, mettez-le en mode 640x480 si vous voulez enregistrer (pas obligatoire si vous voulez juste visualiser) pour une meilleur pixellisation qui sera évidente sur une VHS alors qu'il n'y paraît rien au visuel sur la TV. Ensuite, faites les mêmes réglages que dans la première méthode et au bout de ceux-ci, l'image de votre PC doit apparaître sur la TV. Centrez l'image si nécessaire à partir des propriétés de votre carte graphique. Les possesseurs d'une carte avec une puce Nvidia peuvent utiliser Tvcc2000 également dans cette méthode.

- Si vous voulez visualiser sans enregistrer, lancer le film en plein écran et installez-vous confortablement.
- Si vous voulez enregistrer en même temps, engagez un K7-VHS dans votre magnétoscope, appuyez sur la touche REC de votre télécommande et appuyez sur pause...retournez sur votre PC, lancer le film en plein écran et relancer l'enregistrement sur votre magnétoscope en vous installant très confortablement pour profiter d'un bon film en ayant le plaisir de pouvoir le répliquer pour en faire profiter tous vos amis.