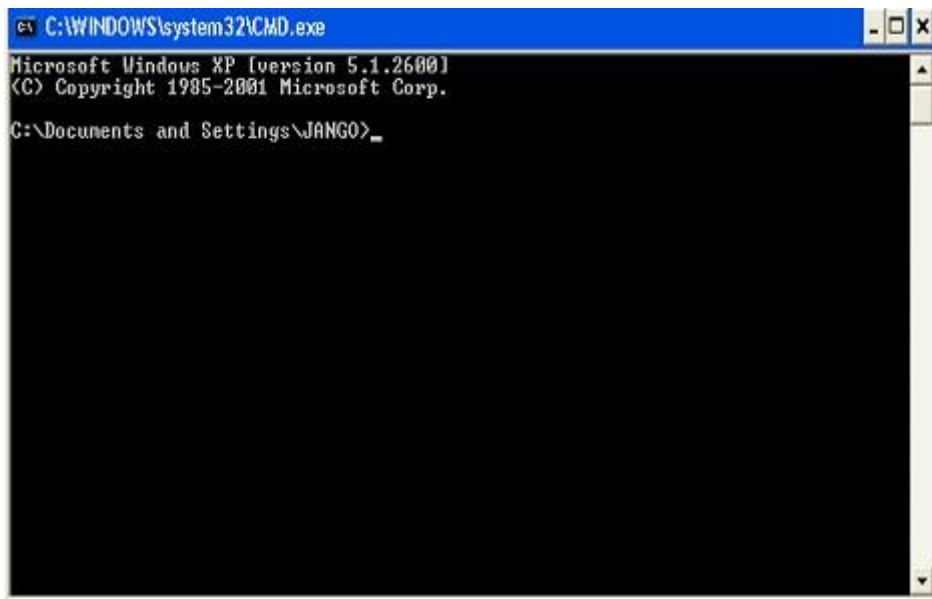


L'invite de commande (CMD)

pour accéder à l'invite de commande:

démarrer/exécuter/taper: **CMD**



voici les différentes commandes utilisable
ainsi que leurs descriptifs:

APPEND

Permet à des applications d'ouvrir des fichiers se trouvant dans des répertoires comme s'ils étaient dans le répertoire en cours

ARP

Affiche et modifie les tables de correspondance d'adresse IP/physique utilisées par le protocole de résolution d'adresse (ARP)

ASSOC

Affiche ou modifie les applications associées aux extensions de fichiers

AT

Planifie l'exécution de commandes ou programmes sur un ordinateur

ATTRIB

Affiche ou modifie les attributs d'un fichier

BREAK

Active ou désactive le contrôle étendu de CTRL+C

CACLS

Affiche ou modifie les listes de contrôles d'accès aux fichiers

CALL

Appelle un fichier de commandes depuis un autre fichier de commandes

CD

Modifie le répertoire ou affiche le répertoire en cours

CHCP

Modifie la page de code active ou affiche son numéro

CHDIR

Modifie le répertoire ou affiche le nom du répertoire en cours

CHKDSK

contrôle du disque dur et affiche un relevé d'état

CHKNTFS

Permet de vérifier si un volume est en FAT, FAT32 ou NTFS

CIPHER

Affiche ou modifie le cryptage de répertoires [fichiers] sur des partitions NTFS

CLS

Efface l'écran

CMD

Lance une nouvelle instance de l'interpréteur de commandes en Windows 2000

COLOR

Modifie les couleurs du premier plan et de l'arrière plan de la console

COMP

Compare les contenus de deux fichiers ou groupes de fichiers

COMPACT

Modifie ou affiche la compression des fichiers sur une partition NTFS

CONVERT

Convertit des volumes FAT en volumes NTFS. Vous ne pouvez pas convertir le lecteur en cours d'utilisation un redémarrage sera nécessaire

COPY

Copie un ou plusieurs fichiers

DATE

Affiche ou modifie la date

DEL

Supprime un ou plusieurs fichiers

DIR

Affiche la liste des fichiers et des sous-répertoires d'un répertoire

Astuce : cd c:\prog évite de taper tout le nom du répertoire*

DISKCOMP

Compare les contenus de deux disquettes

DISKCOPY

Copie le contenu d'une disquette sur une autre

DISKPERF

Active ou désactive les compteurs de performance de disque

DNSCMD

Permet de créer une nouvelle zone DNS

ECHO

Affiche des messages à l'écran ou active/désactive

l'affichage des commandes

ENDLOCAL

Stoppe la localisation des modifications de l'environnement

dans un fichier de commandes

ERASE

Supprime un ou plusieurs fichiers

EVENTCREATE

Permet à un administrateur de créer un message et un identificateur

d'événement personnalisés dans un journal d'événement spécifié

EVENTTRIGGERS

Permet à un administrateur d'afficher et de configurer

les "déclencheurs d'événements" sur des ordinateurs locaux ou distants

EXIT

Quitte l'interpréteur de commandes

EXPAND

Décompresse un ou plusieurs fichiers compressés

FC

Compare deux fichiers ou groupes de fichiers, et affiche les différences entre eux

FIND

Cherche une chaîne de caractères dans un ou plusieurs fichiers

FINDSTR

Cherche des chaînes de caractères dans un ou plusieurs fichiers

FOR

Exécute une commande sur chaque fichier d'un groupe de fichiers

FORMAT

Formate un disque dur

FTP

Transfère des fichiers vers et à partir un ordinateur exécutant un service FTP

FTYPE

Affiche ou modifie les types de fichiers utilisés dans les associations d'extensions

GOTO

Poursuit l'exécution d'un fichier de commandes à une ligne identifiée par une étiquette

GRAFTABL

Afficher un jeu de caractères en mode graphique

HOSTNAME

*Affiche le nom de l'ordinateur actif
(Hostname n'est disponible que si le protocole TCP/IP a été installé)*

IF

Effectue un traitement conditionnel dans un fichier de commandes

IPCONFIG

Affiche la configuration IP

IPV6 install

*Activer réseau IPV6
(ne fonctionne qu'avec Windows XP)*

JVIEW

Chargeur de lignes de commande pour Java

LABEL

Crée, modifie ou supprime le nom de volume d'un disque

MAKECAB

Permet de créer des fichiers .CAB

MD

Crée un répertoire

MEM

Affiche les quantités de mémoire utilisée et libre sur votre système

MKDIR

Crée un répertoire

MODE

Configure un périphérique du système

MORE

Affiche la sortie écran par écran

MOUNTVOL

Crée, supprime ou affiche les informations d'un point de montage de volume

MOVE

Déplace un ou plusieurs fichiers d'un répertoire à un autre

NBTSTAT

Affiche les statistiques du protocole et les connexions TCP/IP actuelles utilisant NBT (NetBIOS sur TCP/IP)

NET

*Permet de passer des commandes sur le réseau
(**NET HELP** pour afficher toutes les commandes disponibles)*

NET SEND

Permet d'envoyer un message à un pc

NET START

suivi d'un service Permet de le démarrer

NETSH

Utilitaire NetShell

NETSTAT

*Affiche des statistiques et les connexions actives
(Netstat n'est disponible que si le protocole TCP/IP a été installé)*

NLSFUNC

Charge en mémoire les informations spécifiques à un pays

NSLOOKUP

Affiche des informations sur le DNS

Nslookup

*Après avoir entré **Nslookup** taper: ? pour les détail de la commande (n'est disponible que si le protocole TCP/IP a été installé)*

PATH

Affiche ou définit le chemin de recherche des fichiers exécutables

PATHPING

Outil de trace qui combine les caractéristiques du ping et de tracert (avec des informations additionnelles qu'aucune de ces 2 commandes ne fournit)

PAUSE

Interrompt l'exécution d'un fichier de commandes et affiche un message

PENTNT

Met en évidence la présence pour l'ordinateur local de l'erreur de division en virgule flottante du processeur Pentium d'Intel

PING

Affiche les informations de connexion à d'un autre pc

POPD

*Restaure la valeur précédente du répertoire courant enregistré par **PUSHD***

PRINT

Imprime un fichier texte

PROMPT

Modifie l'invite de commande

PUSHD

Enregistre le répertoire courant puis le modifie

RCP

*Copie les fichiers depuis et vers l'ordinateur exécutant le service **RCP***

RD

Supprime un répertoire

RECOVER

Récupère l'information lisible d'un disque défectueux

REG

Outil de Registre de la console pour Windows, permet d'ajouter, modifier, supprimer, etc. des clés

REM

Insère un commentaire dans un fichier de commandes

REN

Renomme un ou plusieurs fichiers

RENAME

Renomme un ou plusieurs fichiers

REPLACE

Remplace des fichiers

REXEC

Exécute des commandes sur des hôtes distants exécutant le service REXEC

RMDIR

Supprime un répertoire

ROUTE

Manipule les tables de routage du réseau

RSH

Exécute des commandes sur des hôtes distants exécutant le service RSH

SCHTASKS

Permet à un administrateur de créer, supprimer, effectuer des requêtes, modifier, exécuter et mettre fin à des tâches planifiées sur un système local ou distant

SET

Affiche, définit ou supprime des variables d'environnement

SETLOCAL

Commence la localisation des changements de l'environnement dans un fichier de commandes

SETVER

Définit le numéro de version que MS-DOS fournit à un programme

SFC

Vérifie les fichiers système protégés (FSP) remplace les fichiers le cas échéant (les différentes commandes s'afficheront)

SHIFT

Modifie la position des paramètres remplaçables dans un fichier de commandes

SORT

Trie les éléments en entrée

START

Lance une fenêtre pour l'exécution du programme ou de la commande

SUBST

Affecte une lettre de lecteur à un chemin d'accès

SYSTEMINFO

Permet à l'administrateur d'afficher les informations de base de la configuration système (que sous Windows XP Professionnel)

TASKKILL

Permet de mettre fin à une ou plusieurs tâches ou processus

TASKLIST

Affiche la liste des applications et tâches ou processus associés actuellement activés

TFTP

Transfère les fichiers depuis et vers un pc distant exécutant le service TFTP

TIME

Affiche ou définit l'heure de l'horloge interne du système

TREE

Représente graphiquement l'arborescence d'un lecteur ou d'un chemin

TYPE

Affiche le contenu d'un fichier texte

TYPEPERF

Typeperf écrit sous Windows XP des données de performances à la ligne de commande ou un fichier journal compatible Moniteur système

VER

Affiche le numéro de version de Windows

VERIFY vérifie que les fichiers sont écrits correctement sur un disque donné

VOL

Affiche le nom et le numéro de série du volume

XCOPY

Copie des fichiers et des arborescences de répertoires